

MONTHLY MEMBERSHIP PROGRESS REPORT

LIEU QUEBEC

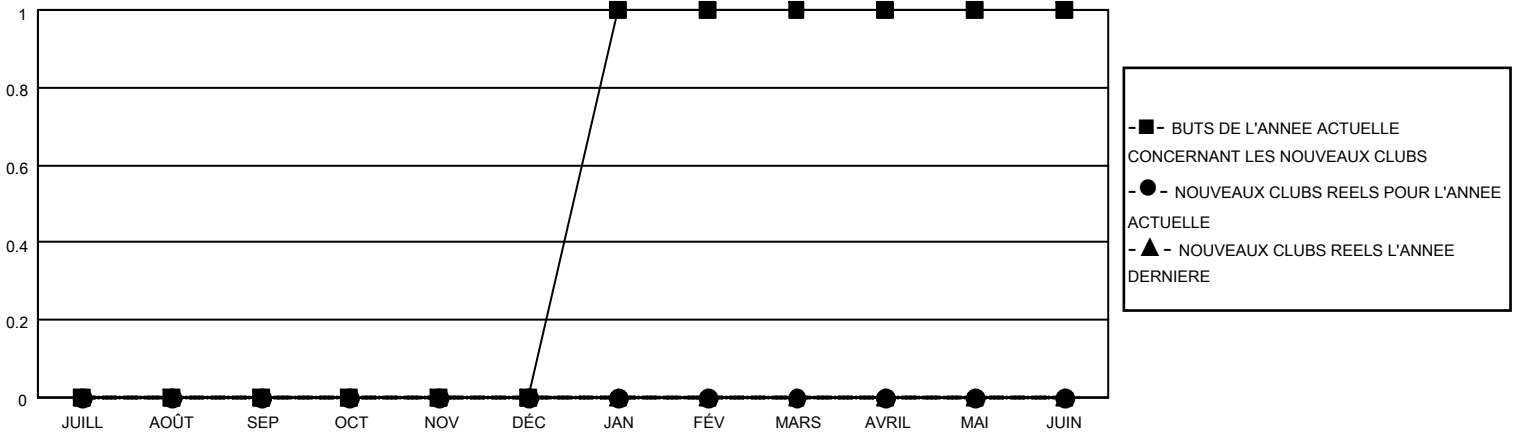
District U 4

Results as of: 6/30/2023

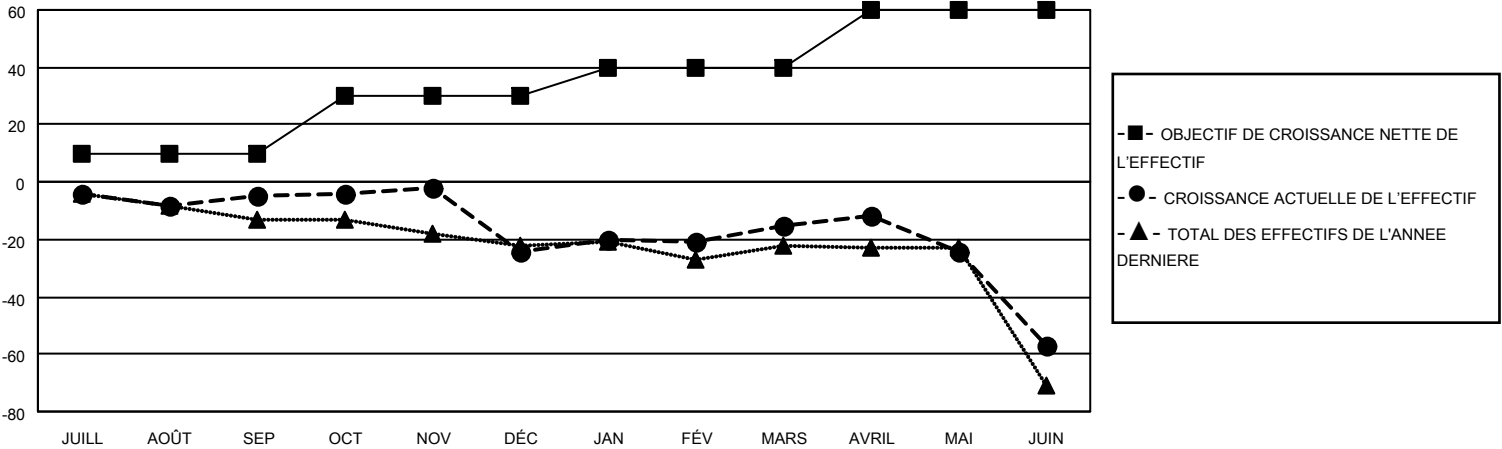
Clubs			
RESULTATS POUR 2022-2023			
TRIMESTRE	BUT CONCERNANT LES NOUVEAUX CLUBS	NOUVEAUX CLUBS	CLUBS ANNULÉS
JUILL/AOÛT/SEP	0	0	0
OCT/NOV/DÉC	0	0	1
JAN/FÉV/MARS	1	0	0
AVRIL/MAI/JUIN	0	0	1

Membres			
RESULTATS POUR 2022-2023			
TRIMESTRE	OBJECTIF DE CROISSANCE NETTE DE L'EFFECTIF	CROISSANCE ACTUELLE DE L'EFFECTIF	TOTAL DES MEMBRES RADIES (y compris les transferts)
JUILL/AOÛT/SEP	10	9	13
OCT/NOV/DÉC	20	13	31
JAN/FÉV/MARS	10	15	6
AVRIL/MAI/JUIN	20	8	50

BUTS ET NOUVEAUX CLUBS REELS - CUMULATIF



BUTS ET MEMBRES REELS - CUMULATIF



CLUBS RADIES: 2

19 CLUBS OF 34 ONT AJOUTE 1 OU PLUSIEURS NOUVEAUX MEMBRES

DISTRIBUTION PAR SEXE

HOMME	380 (66.67%)
FEMME	190 (33.33%)
NON BINARY	0 (0.00%)
PREFER NOT TO ANSWER	0 (0.00%)

MEMBRES RADIES

DECEDE	8
CLUB ANNULE	29
AUTRE	63
TOTAL	100

[CLIQUEZ ICI POUR LES INFORMATIONS CUMULATIVES SUR LES EFFECTIFS](#)

NOMBRE TOTAL DE MEMBRES D'UNITÉS FAMILIALES	142
MEMBRES DE FAMILLE QUI RÈGLENT LA MOITIÉ DES COTISATIONS	71